

**La nouvelle génération** de murs et plafonds !  
**The next generation** of ceilings and walls!



COLLECTION

Made in France

 **ecophon**  
SAINT-GOBAIN

**CLIPSO**<sup>®</sup>

  
SAINT-GOBAIN



**CLIPSO, Le spécialiste français fabrique des revêtements haut de gamme et propose des solutions globales pour la réalisation de murs et plafonds.**

A travers sa belle collection, CLIPSO vous invite à découvrir ses revêtements à la fois décoratifs et fonctionnels. Les produits CLIPSO respectent notre environnement et sont conformes à toutes les normes en vigueur (A+, CE, ISO 9001, etc.).

***CLIPSO, votre nouvelle source d'inspiration et d'expression !***



**CLIPSO, french manufacturer of high-end coatings, offers you global solutions for the realisation of walls and ceilings.**

CLIPSO invites you to discover its stunning collection of decorative, practical coverings. CLIPSO products are environmentally friendly and comply with all applicable standards (A+, EC, ISO 9001, etc.).

***CLIPSO, your new source of inspiration and expression!***



**CLIPSO, französischer Hersteller hochwertiger Verkleidungen, bietet Ihnen globale Lösungen für die Gestaltung von Wänden und Decken.**

Entdecken Sie die ästhetische Bildkollektion von CLIPSO mit ihren funktionellen und äußerst dekorativen Verkleidungen. Die Produkte von CLIPSO sind umweltfreundlich und entsprechen allen geltenden Normen (A+, CE, ISO 9001, etc.).

***CLIPSO - Ihre neue Inspirationsquelle und Ausdrucksmöglichkeit!***



**CLIPSO, Fabricantes franceses de revestimientos de alta gama, les proponemos las soluciones para la realización de paredes y techos.**

CLIPSO le invita a descubrir su elegante colección de revestimientos decorativos y funcionales. Los productos CLIPSO son respetuosos con el medio ambiente y cumplen con todas las normas vigentes (A+, CE, ISO 9001, etc.).

***CLIPSO, su nueva fuente de inspiración y expresión.***



**CLIPSO, produttore francese di rivestimenti di alto livello, offre soluzioni complete per la realizzazione di pareti e soffitti.**

CLIPSO vi invita a scoprire i rivestimenti decorativi e funzionali della sua bella collezione. I prodotti CLIPSO rispettano l'ambiente e sono conformi a tutte le norme in vigore (A+, CE, ISO 9001, etc.).

***CLIPSO, la vostra nuova fonte d'ispirazione ed espressione!***



**CLIPSO, francouzský výrobce vysoce kvalitních povrchových úprav, nabízí vám globální řešení pro realizaci stěn a stropů.**

V této krásné kolekci povrchových úprav CLIPSO funkcionálnost kombinuje s dekorativností. CLIPSO se stará o přírodu a člověka: produkce společnosti odpovídá všem ekologickým normám (A+, CE, ISO 9001 a jiným).

***CLIPSO - nový zdroj vašeho вдохновения!***

# SO CLASSIC

La solution qui **habille** vos murs et plafonds !  
The solution for **dressing** your ceilings and walls!



Made in France

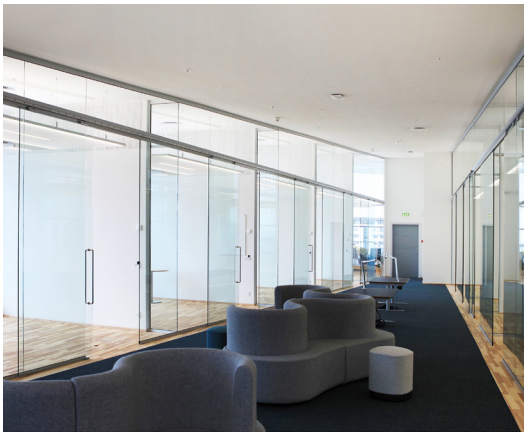
 **ecophon**  
SAINT-GOBAIN

**CLIPSO**<sup>®</sup>

  
SAINT-GOBAIN

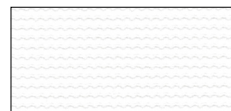
## Caractéristiques techniques des revêtements CLIPSO Technical specifications of CLIPSO coverings

Référence - Reference - Referenz Referencia - Codice - Артикул	705 S Standard / Standard
Matériau - Material - Material Material - Materiale - Материал	Trame polyester enduite de polyuréthane (PU) - Polyester knitted fabric coated with polyurethane (PU) Polyestergewebe mit Polyurethanbeschichtung (PU) - Trama de poliéster recubierta de poliuretano (PU) Trama in poliester rivestita di poliuretano (PU) - Полиэфирная ткань, пропитанная полиуретаном (ПУ)
Largeur - Width - Breite Anchura - Larghezza - Ширина	2 m / 2.50 m 3.50 m / 4 m 4.50 m / 5.10 m
Poids/m <sup>2</sup> - Weight/m <sup>2</sup> - Gewicht/m <sup>2</sup> Peso/m <sup>2</sup> - Peso/m <sup>2</sup> - Вес/m <sup>2</sup> (+/- 10 %)	245 gr
Épaisseur - Thickness - Stärke Espesor - Spessore - Толщина	0,3 mm
Aspect - Appearance - Oberflächenbeschaffenheit Aspecto - Aspetto - Внешний вид	Mat, lisse et homogène - Matt, smooth and uniform - Matt, glatt und einheitlich - Mate, liso y homogéneo Орско, liscio e omogeneo - Матовый и однородный
Coloris - Colours - Farben Colores - Colori - Цвет	4
Conditionnement - Packaging - Verpackungsweise Presentación - Confezionamento - Вид поставки	À la coupe ou en rouleau (50 m) - Cut to measure or in roll (50 m) - Als Meterware oder als Rollenware (50 m) - Cortado a la medida o en rollo (50 m) - Tagliati su misura o in rotoli (50 m) - Отрезы или рулоны (50 м)
Optimisation acoustique - Acoustic optimization - Akustische Optimierung - Optimización acústica - Ottimizzazione acustica - Акустическая оптимизация	✗
Antitache - Dirt-repellent - Schmutzresistent Antisuciedad - Anti compito - Устойчивость к загрязнениям	✗
Antibactérien - Antibacterial - antibakteriell Antibacteriano - Anti-batterico - Антибактериальные свойства Certification Sanitized	✗
Déperlant - Water-repellent - Wasserabweisend Hidrófugo - Idrorepellente - Водоотталкивающие свойства	✗
Imprimable & peignable - Printable & paintable - Bedruckbar & ans- treichbar - Imprimibile & pintable - Stampabile & verniciabile Используемые для фотопечати и художественной росписи	✓
Transmission lumineuse - Light transmission Lichtdurchlässigkeit - Transmisión luminosa Trasmisione luminosa - Светопроницаемость (+/- 10 %)	✗
Résistance à la déchirure - Tear strength - Reißfestigkeit Resistencia al desgarro - Resistenza allo strappo Устойчивость к разрывам по длине и ширине	CH 4,4 TR 6,5
Réaction au feu - Fire reaction - Feuerfestigkeit Clasificación al fuego - Reazione al fuoco - Пожаробезопасность	EUROCLASS : B-s1,d0 (EN 14716) / USA : Class A (ASTM E 84) / ALLEMAGNE : B1 (DIN 4102-1)
Tenue à l'humidité - Resistance to humidity Feuchtigkeitsbeständigkeit - Resistencia a la humedad Tenuta all'umidità - Влагостойкость	✓
Garantie 10 ans - Guarantee 10 years - Garantie 10 Jahre Garantía 10 años - Garanzia 10 anni - Гарантия 10 лет	✓

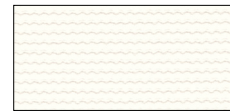


### 705 S Standard / Standard


#### 0001 Blanc optique





#### 0002 Blanc classique





### Couleur sur mesure / Custom colour

 CLIPSO est en mesure de réaliser pour vous la couleur de votre choix, sur simple demande et communication de la référence Pantone souhaitée. N'hésitez pas à nous soumettre vos demandes à [service.commercial@clipso.com](mailto:service.commercial@clipso.com) et nous vous ferons parvenir notre offre de prix et de délai de production.

 CLIPSO can provide you with the colour of your choice. Simply submit a request with the Pantone colour reference. Feel free to send us your request at [service.commercial@clipso.com](mailto:service.commercial@clipso.com) and we will send you our price and lead-time quotation.

 CLIPSO ist in der Lage, für Sie die Farbe Ihrer Wahl zu erzeugen. Übermitteln Sie uns dazu einfach die gewünschte Pantone-Referenznummer. Schreiben Sie uns an [service.commercial@clipso.com](mailto:service.commercial@clipso.com), und wir senden Ihnen gerne ein unverbindliches Angebot mit Preisen und Fertigungszeiten zu.

 CLIPSO está en condiciones de realizar para usted el color de su elección si así nos lo solicita comunicándonos la referencia Pantone deseada. No dude en enviarnos su solicitud a [service.commercial@clipso.com](mailto:service.commercial@clipso.com), para que le hagamos llegar nuestra oferta de precio y plazo de fabricación.

 CLIPSO è in grado di realizzare il colore scelto da voi, su semplice richiesta e comunicazione del codice Pantone desiderato. Potete inviarci le vostre richieste a [service.commercial@clipso.com](mailto:service.commercial@clipso.com) e vi trasmetteremo la nostra migliore offerta e i tempi di produzione.

 По Вашему запросу CLIPSO может выпустить полотно любого цвета на Ваш выбор, по номеру в системе Pantone. Присылайте свой запрос по адресу [service.commercial@clipso.com](mailto:service.commercial@clipso.com), и мы сообщим Вам цену и сроки исполнения заказа.

# SO SPECIFIC

La solution qui fait **briller** vos murs et plafonds !  
The solution for **brightens** your ceilings and walls!



Made in France

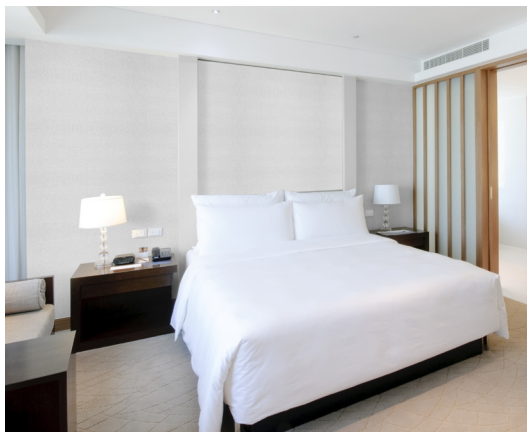
 **ecophon**  
SAINT-GOBAIN

**CLIPSO**<sup>®</sup>

  
SAINT-GOBAIN

## Caractéristiques techniques des revêtements CLIPSO Technical specifications of CLIPSO coverings

Référence - Reference - Referenz Referencia - Codice - Артикул	705 PA Pailletés / Pearlescent
Matériau - Material - Material Material - Materiale - Материал	Trame polyester enduite de polyuréthane (PU) - Polyester knitted fabric coated with polyurethane (PU) Polyestergewebe mit Polyurethanbeschichtung (PU) - Trama de poliéster recubierta de poliuretano (PU) Trama in poliester rivestita di poliuretano (PU) - Полиэфирная ткань, пропитанная полиуретаном (ПУ)
Largeur - Width - Breite Anchura - Larghezza - Ширина	2.50 m / 3.20 m / 5.10 m
Poids/m <sup>2</sup> - Weight/m <sup>2</sup> - Gewicht/m <sup>2</sup> Peso/m <sup>2</sup> - Peso/m <sup>2</sup> - Вес/m <sup>2</sup> (+/- 10 %)	245 gr
Épaisseur - Thickness - Stärke Espesor - Spessore - Толщина	0,3 mm
Aspect - Appearance - Oberflächenbeschaffenheit Aspecto - Aspetto - Внешний вид	Mat, lisse et homogène - Matt, smooth and uniform - Matt, glatt und einheitlich - Mate, liso y homogéneo Орско, liscio e omogeneo - Матовый и однородный
Coloris - Colours - Farben Colores - Colori - Цвет	2
Conditionnement - Packaging - Verpackungsweise Presentación - Confezionamento - Вид поставки	À la coupe ou en rouleau (50 m) - Cut to measure or in roll (50 m) - Als Meterware oder als Rollenware (50 m) - Cortado a la medida o en rollo (50 m) - Tagliati su misura o in rotoli (50 m) - Отрезы или рулоны (50 m)
Optimisation acoustique - Acoustic optimization - Akustische Optimierung - Optimización acústica - Ottimizzazione acustica - Акустическая оптимизация	✗
Antitache - Dirt-repellent - Schmutzresistent Antisuciedad - Anti compito - Устойчивость к загрязнениям	✗
Antibactérien - Antibacterial - antibakteriell Antibacteriano - Anti-batterico - Антибактериальные свойства Certification Sanitized	✗
Déperlant - Water-repellent - Wasserabweisend Hidrófugo - Idrorepellente - Водоотталкивающие свойства	✗
Imprimable & peignable - Printable & paintable - Bedruckbar & ans- treichbar - Imprimibile & pintable - Stampabile & verniciabile Используемые для фотопечати и художественной росписи	✗
Transmission lumineuse - Light transmission Lichtdurchlässigkeit - Transmisión luminosa Trasmisione luminosa - Светопроницаемость (+/- 10 %)	✗
Résistance à la déchirure - Tear strength - Reißfestigkeit Resistencia al desgarre - Resistenza allo strappo Устойчивость к разрывам по длине и ширине	CH 4,4 TR 6,5
Réaction au feu - Fire reaction - Feuerfestigkeit Clasificación al fuego - Reazione al fuoco - Пожаробезопасность	EUROCLASS : B-s1,d0 (EN 14716) / USA : Class A (ASTM E 84)
Tenue à l'humidité - Resistance to humidity Feuchtigkeitsbeständigkeit - Resistencia a la humedad Tenuta all'umidità - Влагостойкость	✓
Garantie 10 ans - Guarantee 10 years - Garantie 10 Jahre Garantía 10 años - Garanzia 10 anni - Гарантия 10 лет	✓



### Couleur sur mesure / Custom colour

- CLIPSO est en mesure de réaliser pour vous la couleur de votre choix, sur simple demande et communication de la référence Pantone souhaitée. N'hésitez pas à nous soumettre vos demandes à [service.commercial@clipso.com](mailto:service.commercial@clipso.com) et nous vous ferons parvenir notre offre de prix et de délai de production.
- CLIPSO can provide you with the colour of your choice. Simply submit a request with the Pantone colour reference. Feel free to send us your request at [service.commercial@clipso.com](mailto:service.commercial@clipso.com) and we will send you our price and lead-time quotation.
- CLIPSO ist in der Lage, für Sie die Farbe Ihrer Wahl zu erzeugen. Übermitteln Sie uns dazu einfach die gewünschte Pantone-Referenznummer. Schreiben Sie uns an [service.commercial@clipso.com](mailto:service.commercial@clipso.com), und wir senden Ihnen gerne ein unverbindliches Angebot mit Preisen und Fertigungszeiten zu.
- CLIPSO está en condiciones de realizar para usted el color de su elección si así nos lo solicita comunicándonos la referencia Pantone deseada. No dude en enviarnos su solicitud a [service.commercial@clipso.com](mailto:service.commercial@clipso.com).
- CLIPSO è in grado di realizzare il colore scelto da voi, su semplice richiesta e comunicazione del codice Pantone desiderato. Potete inviarci le vostre richieste a [service.commercial@clipso.com](mailto:service.commercial@clipso.com) e vi trasmetteremo la nostra migliore offerta e i tempi di produzione.
- По Вашему запросу CLIPSO может выпустить полотно любого цвета на Ваш выбор, по номеру в системе Pantone. Присылайте свой запрос по адресу [service.commercial@clipso.com](mailto:service.commercial@clipso.com), и мы сообщим Вам цену и сроки исполнения заказа.

# SO ACOUSTIC

La solution qui **améliore l'acoustique** de vos intérieurs !  
The solution that **improves your interior acoustics!**



Made in France

 **ecophon**  
SAINT-GOBAIN

**CLIPSO**<sup>®</sup>

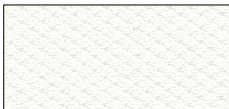
  
SAINT-GOBAIN

## Caractéristiques techniques des revêtements CLIPSO Technical specifications of CLIPSO coverings

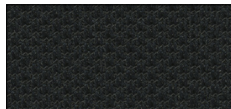
Référence - Reference - Referenz Referencia - Codice - Артикул	495 D	495 AC	495 AT	705 A
Matériau - Material - Material Material - Materiale - Материал	Trame polyester enduite de polyuréthane (PU) - Polyester knitted fabric coated with polyurethane (PU) Polyestergewebe mit Polyurethanbeschichtung (PU) - Trama de poliéster recubierta de poliuretano (PU) Trama in poliester revestita di poliuretano (PU) - Полиэфирная ткань, пропитанная полиуретаном (ПУ)			
Largeur - Width - Breite Anchura - Larghezza - Ширина	2 m / 3 m 4 m / 5.10 m	2.50 m 4 m / 5.10 m	2.50 m / 5.10 m	2.50 m / 3.20 m 5.10 m
Poids/m <sup>2</sup> - Weight/m <sup>2</sup> - Gewicht/m <sup>2</sup> Peso/m <sup>2</sup> - Peso/m <sup>2</sup> - Вес/m <sup>2</sup> (+/- 10 %)	245 gr	245 gr	245 gr	210 gr
Épaisseur - Thickness - Stärke Espesor - Spessore - Толщина	0,4 mm	0,4 mm	0,4 mm	0,3 mm
Aspect - Appearance - Oberflächenbeschaffenheit Aspecto - Aspetto - Внешний вид	Mat, lisse et homogène - Matt, smooth and uniform - Matt, glatt und einheitlich Mate, liso y homogéneo - Opaco, liscio e omogeneo - Матовый и однородный			
Coloris - Colours - Farben Colores - Colori - Цвет	3	29	1	3
Conditionnement - Packaging - Verpackungsweise Presentación - Confezionamento - Вид поставки	À la coupe ou en rouleau (50 m) - Cut to measure or in roll (50 m) - Als Meterware oder als Rollenware (50 m) Cortado a la medida o en rollo (50 m) - Tagliati su misura o in rotoli (50 m) - Отрезы или рулоны (50 м)			
Optimisation acoustique - Acoustic optimization - Akustische Optimierung - Optimización acústica - Ottimizzazione acustica - Акустическая оптимизация	$\alpha_w = 1$ Classement : A	$\alpha_w = 1$ Classement : A	$\alpha_w = 0,95$ Classement : A	$\alpha_w = 0,4$ Classement : D
Antitache - Dirt-repellent - Schmutzresistent Antisuciedad - Anti compito - Устойчивость к загрязнениям	✗	✗	✗	✗
Antibactérien - Antibacterial - antibakteriell Antibacteriano - Anti-batterico - Антибактериальные свойства Certification Sanitized	✗	✗	✗	✗
Déperlant - Water-repellent - Wasserabweisend Hidrófugo - Idrorepellente - Водоотталкивающие свойства	✗	✗	✗	✗
Imprimable & peignable - Printable & paintable - Bedruckbar & ans- treichbar - Imprimibile & pintable - Stampabile & verniciabile Используемые для фотопечати и художественной росписи	✓	✗	✓	✗
Transmission lumineuse - Light transmission Lichtdurchlässigkeit - Transmisión luminosa Trasmisione luminosa - Светопрозрачность (+/- 10 %)	✗	✗	✓ 35%	✗
Résistance à la déchirure - Tear strength - Reißfestigkeit Resistencia al desgarro - Resistenza allo strappo Устойчивость к разрывам по длине и ширине	CH 5,5 TR 7,5	CH 5,5 TR 7,5	CH 5,5 TR 7,5	CH 4,2 TR 7,6
Réaction au feu - Fire reaction - Feuerfestigkeit Clasificación al fuego - Reazione al fuoco - Пожаробезопасность	EUROCLASS : B-s1,d0 (EN 14716) / USA : Class A (ASTM E 84) / ALLEMAGNE : B1 (DIN 4102-1) 495 D			
Tenue à l'humidité - Resistance to humidity Feuchtigkeitsbeständigkeit - Resistencia a la humedad Tenuta all'umidità - Влагостойкость	✓	✓	✓	✓
Garantie 10 ans - Guarantee 10 years - Garantie 10 Jahre Garantía 10 años - Garanzia 10 anni - Гарантия 10 лет	✓	✓	✓	✓

### 495 D / 705 A Acoustiques / Acoustic

495 D - 0003 Blanc



495 D - 9999 Noir

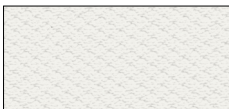


705 A - 0003 Blanc



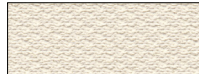
### 495 AT Acoustique Translucide Acoustic Translucent

0004 Blanc translucide



### 495 AC Acoustiques couleurs / Acoustic color

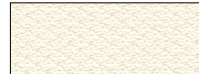
4004 Cire



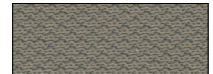
4012 Chair



4011 Craie



4025 Galet



4031 Écume



4032 Gris perle



4040 Pierre



4041 Poivre



4051 Ciment



4052 Cendre



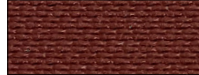
4054 Anthracite



4062 Châtaigne



4064 Terre de Sienne



4035 Bleu indigo



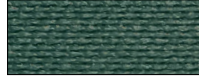
4034 Bleu cobalt



4071 Vert argile



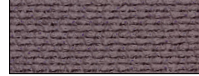
4072 Vert sapin



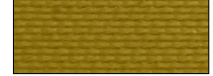
4028 Myrtille



4022 Mauve cendré



4005 Yuzu



### Couleur sur mesure / Custom colour

- CLIPSO est en mesure de réaliser pour vous la couleur de votre choix, sur simple demande et communication de la référence Pantone souhaitée. N'hésitez pas à nous soumettre vos demandes à [service.commercial@clipso.com](mailto:service.commercial@clipso.com) et nous vous ferons parvenir notre offre de prix et de délai de production.
- CLIPSO can provide you with the colour of your choice. Simply submit a request with the Pantone colour reference. Feel free to send us your request at [service.commercial@clipso.com](mailto:service.commercial@clipso.com) and we will send you our price and lead-time quotation.
- CLIPSO ist in der Lage, für Sie die Farbe Ihrer Wahl zu erzeugen. Übermitteln Sie uns dazu einfach die gewünschte Pantone-Referenznummer. Schreiben Sie uns an [service.commercial@clipso.com](mailto:service.commercial@clipso.com), und wir senden Ihnen gerne ein unverbindliches Angebot mit Preisen und Fertigungszeiten zu.
- CLIPSO está en condiciones de realizar para usted el color de su elección si así nos lo solicita comunicándonos la referencia Pantone deseada. No dude en enviarnos su solicitud a [service.commercial@clipso.com](mailto:service.commercial@clipso.com), para que le hagamos llegar nuestra oferta de precio y plazo de fabricación.
- CLIPSO è in grado di realizzare il colore scelto da voi, su semplice richiesta e comunicazione del codice Pantone desiderato. Potete inviarci le vostre richieste a [service.commercial@clipso.com](mailto:service.commercial@clipso.com) e vi trasmetteremo la nostra migliore offerta e i tempi di produzione.
- По Вашему запросу CLIPSO может выпустить полотно любого цвета на Ваш выбор, по номеру в системе Pantone. Присылайте свой запрос по адресу [service.commercial@clipso.com](mailto:service.commercial@clipso.com), и мы сообщим Вам цену и сроки исполнения заказа.



# SO LIGHT

La solution qui **illumine** vos intérieurs !  
The solution that **illuminates** your interiors!



Made in France

 **ecophon**  
SAINT-GOBAIN

**CLIPSO**<sup>®</sup>

  
SAINT-GOBAIN

## Caractéristiques techniques des revêtements CLIPSO Technical specifications of CLIPSO coverings

Référence - Reference - Referenz Referencia - Codice - Артикул	307 T	308 T	309 T <small>Disponible uniquement pour des commandes de rouleaux complets - Only available on full rolls.</small>
Matériau - Material - Material Material - Materiale - Материал	Trame polyester enduite de polyuréthane (PU) - Polyester knitted fabric coated with polyurethane (PU) Polyestergewebe mit Polyurethanbeschichtung (PU) - Trama de poliéster recubierta de poliuretano (PU) Trama in poliestere rivestita di poliuretano (PU) Полиэфирная ткань, пропитанная полиуретаном (ПУ)		
Largeur - Width - Breite Anchura - Larghezza - Ширина	2 m / 3.20 m 5.10 m	2 m / 3.20 m 5.10 m	2 m / 3.20 m 5.10 m
Poids/m <sup>2</sup> - Weight/m <sup>2</sup> - Gewicht/m <sup>2</sup> Peso/m <sup>2</sup> - Peso/m <sup>2</sup> - Вес/m <sup>2</sup> (+/- 10 %)	200 gr	200 gr	200 gr
Épaisseur - Thickness - Stärke Espesor - Spessore - Толщина	0,3 mm	0,3 mm	0,3 mm
Aspect - Appearance - Oberflächenbeschaffenheit Aspecto - Aspetto - Внешний вид	Mat, lisse et homogène - Matt, smooth and uniform Matt, glatt und einheitlich Mate, liso y homogéneo Opaco, liscio e omogeneo - Матовый и однородный		
Coloris - Colours - Farben Colores - Colori - Цвет	1	1	1
Conditionnement - Packaging - Verpackungsweise Presentación - Confezionamento - Вид поставки	À la coupe ou en rouleau (50 m) - Cut to measure or in roll (50 m) - Als Meterware oder als Rollenware (50 m) Cortado a la medida o en rollo (50 m) - Tagliati su misura o in rotoli (50 m) - Отрезы или рулоны (50 m)		
Optimisation acoustique - Acoustic optimization - Akustische Optimierung - Optimización acústica - Ottimizzazione acustica - Акустическая оптимизация	✗	✗	✗
Antitache - Dirt-repellent - Schmutzresistent Antisuciedad - Anti compito - Устойчивость к загрязнениям	✗	✗	✗
Antibactérien - Antibacterial - antibakteriell Antibacteriano - Anti-batterico - Антибактериальные свойства Certification Sanitized	✗	✗	✗
Déperlant - Water-repellent - Wasserabweisend Hidrófugo - Idrorepellente - Водоотталкивающие свойства	✗	✗	✗
Imprimable & peignable - Printable & paintable - Bedruckbar & ans- treichbar - Imprimibile & pintabile - Stampabile & verniciabile Используемые для фотопечати и художественной росписи	✓	✓	✓
Transmission lumineuse - Light transmission Lichtdurchlässigkeit - Transmisión luminosa Trasmisione luminosa - Светопроницаемость (+/- 10 %)	30%	50%	70%
Résistance à la déchirure - Tear strength - Reißfestigkeit Resistencia al desgarre - Resistenza allo strappo Устойчивость к разрывам по длине и ширине	CH 4,5 TR 6,5	CH 4,5 TR 6,5	CH 4,5 TR 6,5
Réaction au feu - Fire reaction - Feuerfestigkeit Clasificación al fuego - Reazione al fuoco - Пожаробезопасность	EUROCLASS : B-s1,d0 (EN 14716) / USA : Class A (ASTM E 84) / ALLEMAGNE : B1 (DIN 4102-1) 705 A, 705 S & 705 C		
Tenue à l'humidité - Resistance to humidity Feuchtigkeitsbeständigkeit - Resistencia a la humedad Tenuta all'umidità - Влагостойкость	✓	✓	✓
Garantie 10 ans - Guarantee 10 years - Garantie 10 Jahre Garantía 10 años - Garanzia 10 anni - Гарантия 10 лет	✓	✓	✓



### 307 T Translucides / Translucent

307 T (30%\*) - 0004 Blanc translucide



### 308 T Translucides / Translucent

308 T (50%\*) - 0004 Blanc translucide



### 309 T Translucides / Translucent

309 T (70%\*) - 0004 Blanc translucide



Disponible uniquement en rouleaux complets. - Only available on full rolls.

### 495 AT Acoustique Translucide Acoustic Translucent

0004 Blanc translucide



\* Transmission lumineuse - Light transmission - Lichtdurchlässigkeit -  
Transmisión luminosa Trasmisione luminosa - Светопроницаемость



# SO CLEAN

La solution qui **protège** vos intérieurs !  
The solution that **protects** your interiors!



Made in France

 **ecophon**  
SAINT-GOBAIN

**CLIPSO**<sup>®</sup>

  
SAINT-GOBAIN

## Caractéristiques techniques des revêtements CLIPSO Technical specifications of CLIPSO coverings

Référence - Reference - Referenz Referencia - Codice - Артикул	705 AB	705 NOSTAIN	495 D AB
Matériau - Material - Material Materiale - Materiale - Материал	Trame polyester enduite de polyuréthane (PU) - Polyester knitted fabric coated with polyurethane (PU) Polyestergewebe mit Polyurethanbeschichtung (PU) - Trama de poliéster recubierta de poliuretano (PU) Trama in poliéster rivestita di poliuretano (PU) - Полиэфирная ткань, пропитанная полиуретаном (ПУ)		
Largeur - Width - Breite Anchura - Larghezza - Ширина	2.50 m / 3.20 m 5.10 m	2.50 m / 3.20 m 5.10 m	2 m / 3 m 4 / 5.10 m
Poids/m <sup>2</sup> - Weight/m <sup>2</sup> - Gewicht/m <sup>2</sup> Peso/m <sup>2</sup> - Peso/m <sup>2</sup> - Вес/m <sup>2</sup> (+/- 10 %)	245 gr	250 gr	245 gr
Épaisseur - Thickness - Stärke Espesor - Spessore - Толщина	0,3 mm	0,3 mm	0,4 mm
Aspect - Appearance - Oberflächenbeschaffenheit Aspecto - Aspetto - Внешний вид	Mat, lisse et homogène - Matt, smooth and uniform - Matt, glatt und einheitlich - Mate, liso y homogéneo - Опасо, лисцо е омогено - Матовый и однородный		
Coloris - Colours - Farben Colores - Colori - Цвет	1	1	1
Conditionnement - Packaging - Verpackungsweise Presentación - Confezionamento - Вид поставки	À la coupe ou en rouleau (50 m) - Cut to measure or in roll (50 m) - Als Meterware oder als Rollenware (50 m) Cortado a la medida o en rollo (50 m) - Tagliati su misura o in rotoli (50 m) - Отрезы или рулоны (50 m)		
Optimisation acoustique - Acoustic optimization - Akustische Optimierung - Optimización acústica - Ottimizzazione acustica - Акустическая оптимизация	×	×	α <sub>s</sub> = 1 Classement : A
Antitache - Dirt-repellent - Schmutzresistent Antisuciedad - Anti compito - Устойчивость к загрязнениям	×	✓	×
Antibactérien - Antibacterial - antibakteriell Antibacteriano - Anti-batterico - Антибактериальные свойства Certification Sanitized	✓	×	✓
Déperlant - Water-repellent - Wasserabweisend Hidrófugo - Idrorepellente - Водоотталкивающие свойства	×	×	×
Imprimable & peignable - Printable & paintable - Bedruckbar & ans- treichbar - Imprimibile & pintabile - Stampabile & verniciabile Используемые для фотопечати и художественной росписи	×	×	×
Transmission lumineuse - Light transmission Lichtdurchlässigkeit - Transmisión luminosa Trasmisione luminosa - Светопрозрачность (+/- 10 %)	×	×	×
Résistance à la déchirure - Tear strength - Reißfestigkeit Resistencia al desgarre - Resistenza allo strappo Устойчивость к разрывам по длине и ширине	CH 4,4 TR 6,5	CH 4,4 TR 6,5	CH 5,5 TR 7,5
Réaction au feu - Fire reaction - Feuerfestigkeit Clasificación al fuego - Reazione al fuoco - Пожаробезопасность	EUROCLASS : B-s1,d0 (EN 14716) / USA : Class A (ASTM E 84) / ALLEMAGNE : B1 (DIN 4102-1) 705 A, 705 S & 705 C		
Tenue à l'humidité - Resistance to humidity Feuchtigkeitsbeständigkeit - Resistencia a la humedad Tenuta all'umidità - Влагостойкость	✓	✓	✓
Garantie 10 ans - Guarantee 10 years - Garantie 10 Jahre Garantía 10 años - Garanzia 10 anni - Гарантия 10 лет	✓	✓	✓



### 705 AB Antibactérien Antibacterial

705 AB (antibactérien) - 0001 Blanc optique



### 705 NOSTAIN Antitache Nostain

705 Nostain (antitache) - 0001 Blanc optique



### 495 D AB Antibactérien acoustique Antibacterial acoustic

495 AB D - 0003 Blanc





# SO DECO

La solution qui **décore** vos espaces !  
The solution for **decorating** your spaces!

Made in France

 **ecophon**  
SAINT-GOBAIN

**CLIPSO**<sup>®</sup>

  
SAINT-GOBAIN

La gamme **SO DECO** vous propose des solutions pour plafond et mur imprimés

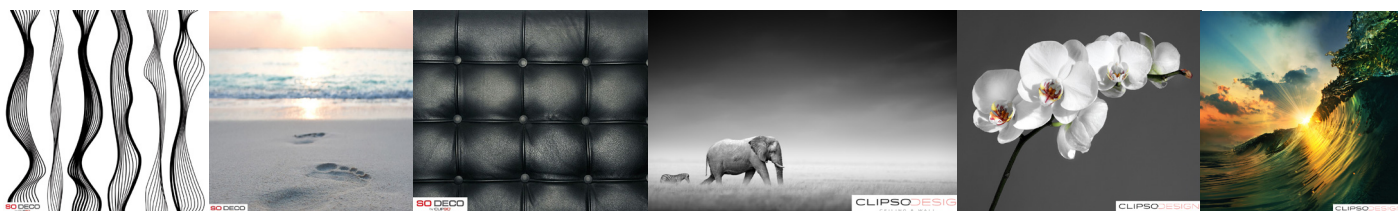
The **SO DECO** range offers you solutions for printed ceilings and walls

Vous cherchez une solution personnalisable et originale pour votre projet de décoration, CLIPSO a développé un revêtement innovant sur lequel vous pouvez **imprimer le visuel de votre choix**.

La gamme **SO DECO** a ses propres galeries et collections d'images qui vous garantissent un choix des plus fourni, et ainsi rendent vos intérieurs uniques. Le résultat est spectaculaire, que cela soit grâce à une photo de plage paradisiaque, un cliché personnel, des effets matière (cuir, bois, pierre, etc.) ou encore des peintures célèbres des musées nationaux.

Ces toiles tendues peuvent être utilisées pour des stands, de la PLV, des totems ou encore de l'ameublement (tableau, paravent, caisson, etc.).

**Choisissez** ensuite parmi la gamme, le type de toile souhaité : Standard - Acoustique - Translucide - Acoustique translucide - Satiné

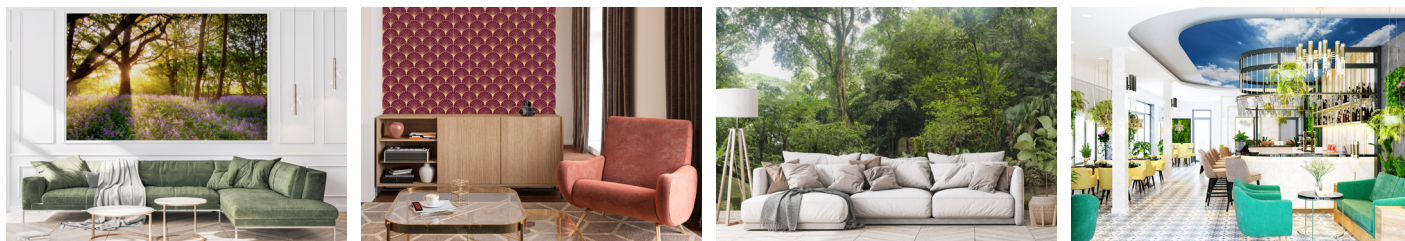


Looking for a customizable and original solution for your decoration project, CLIPSO has developed an innovative covering on which you can **print the visual of your choice**.

The **SO DECO** range has its own image galleries and collections that guarantee you a choice of the most provided, and thus make your interiors unique. The result is spectacular, whether it is thanks to a picture of paradise beach, a personal shot, to material effects (leather, wood, stone, etc.) or even famous paintings of national museums.

These stretched coverings can be used for stands, POS, totems or furniture (frame, screen, box, etc.).

**Choose** the type of covering you want among the range : Standard - Acoustic - Tranlucent - Acoustic translucent - Glossy



Sie suchen nach einer personalisierbaren und originellen Lösung für Ihr Deko-Projekt. Clipso hat eine innovative Verkleidung entwickelt, worauf **das Motiv Ihrer Wahl bedruckt werden kann**.

Die Produktpalette **SO DECO** hat Ihre eigenen Bildergalerien und -Kollektionen, die Ihnen eine sehr vielfältige Auswahl bieten und hiermit Ihr Interieur unverwechselbar machen. Das Ergebnis ist verblüffend, sei es dank eines Bildes von einem paradisischen Strand, einer persönlichen Aufnahme, Materialeffekte (Leder, Holz, Stein, usw...) oder berühmten Bilder der Nationalen Museen.

Diese Tücher können für Messestände, Werbedrucke, Liftfaßsäule oder gar Einrichtungen (Bild, Paravent, Kastenstruktur, usw..) eingesetzt werden.

**Wählen** Sie aus unserer Produktpalette den gewünschten Tuchtyp:

Standard - Akustisch - Transluzent - Akustisch transluzent - Glänzend





RESPECTUEUX DE L'ENVIRONNEMENT



ENVIRONMENTALLY FRIENDLY



UMWELTFREUNDLICHKEIT



RESPECTUOSO CON EL MEDIO AMBIENTE



RISPETTO DELL'AMBIENTE



БЕЗОПАСНЫ ДЛЯ ОКРУЖАЮЩЕЙ СРЕДЫ



Sans substances cancérigènes (CMR) et composés organiques volatils (COV)  
Étiquetage A+ selon le décret français n°2011-321

Free of carcinogenic substances (CMR) or volatile organic compounds (VOCs)  
A+ labelling in accordance with the French decree no.2011-321

Ohne krebserregende Stoffe (CMR) und flüchtige organische Verbindungen (VOC)  
Kennzeichnung A+ gemäß der französischen Verordnung Nr. 2011-321

Sin sustancias cancerígenas (CMR) ni compuestos orgánicos volátiles (COV)  
Etiquetado A+ según el decreto francés n°2011-321

Senza sostanze cancerogene (CMR) e composti organici volatili (COV)  
Etichettatura A+ secondo il decreto francese n°2011-321

Не содержит токсичных веществ и летучих органических соединений  
Маркировка A+ в соответствии с Постановлением Франции №2011-321



ISO 9001:2015  
BUREAU VERITAS  
Certification



Colors and values not contractual, all rights to modification reserved. - Coloris et valeurs non contractuels, tous droits de modifications réservés  
Farben und Werte unverbindlich, alle Rechte auf Änderungen vorbehalten - Colores y valores no vinculantes, reservados todos los derechos de modificación.  
Colori e parametri non vincolanti, con riserva di modifiche senza preavviso - Производитель оставляет за собой право изменять цвета, артикулы и наименования материалов.



www.clipso.com  
www.clipsoceilingwall.com

Siège : 5 rue de l'Eglise • F-68800 VIEUX-THANN • Tél. : +33 (0)3 89 37 10 84 • E-mail : contact@clipso.com  
USA: 200 Corporate Drive, Unit 4 • Blauvelt, NY 10913 • 646.422.0919 • E-mail: contactusa@clipso.com

